

# OptiPlex 9030 AIO

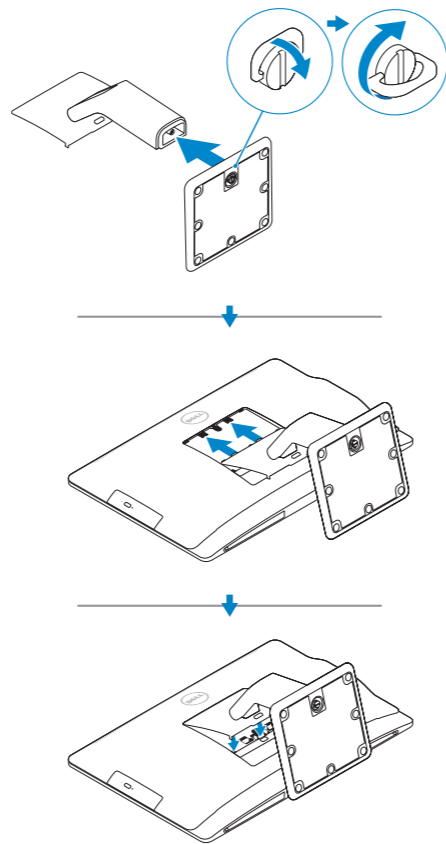
## Quick Start Guide

Hurtig startguide  
Pikaopas  
Hurtigstart  
Snabbstartguide



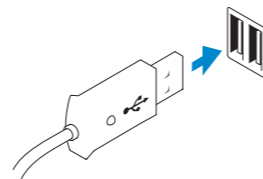
### 1 Set up the stand

Montering af foden  
Kiinnitä teline  
Sett opp stativet  
Montera stativet



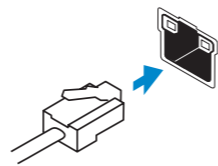
### 2 Connect the keyboard and mouse

Tilslut tastatur og mus  
Liitä näppäimistö ja hiiri  
Slik kobler du til tastaturet og musa  
Anslut tangentbordet och musen



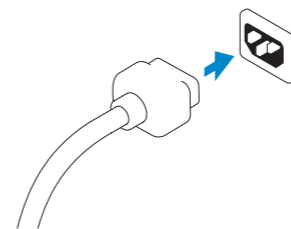
### 3 Connect the network cable (optional)

Tilslut netværkskablet (valgfrit tilbehør)  
Liitä verkkokaapeli (valinnainen)  
Slik kobler du til nettverkskabelen (tilleggsutstyr)  
Anslut nätverkskabeln (valfritt)



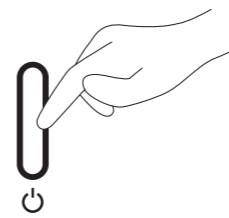
### 4 Connect the power cable

Tilslut strømkablet  
Liitä virtajohto  
Koble til strømkabelen  
Anslut strømkabeln



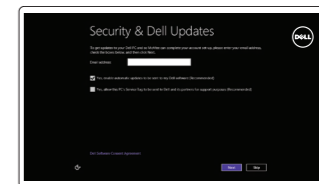
### 5 Turn on your computer

Tænd for computeren  
Käynnistä tietokone  
Slå på datamaskinen  
Slå på datorn

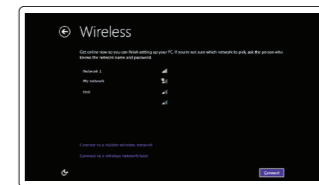


### 6 Finish Windows setup

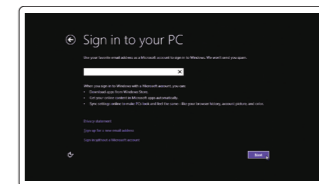
Udfør Windows Installation | Suorita Windows-asennus loppuun  
Fullfør oppsett av Windows | Slutför Windows-inställningen



**Enable security and updates**  
Aktivér sikkerhed og opdateringer  
Ota suojaus ja päivitykset käyttöön  
Aktiver sikkerhet og oppdateringer  
Aktivera säkerhet och uppdateringar



**Connect to your network**  
Opret forbindelse til netværket  
Muodosta verkkoyhteys  
Koble deg til nettverket ditt  
Anslut till ditt nätverk



**Log in to your Microsoft account or create a local account**  
Log på din Microsoft-konto eller opret en lokal konto  
Kirjautu Microsoft-tilillesi tai luo uusi tili  
Logg på Microsoft-kontoen, eller opprett en lokal konto  
Logga in till ditt Microsoft-konto eller skapa ett lokalt konto

## Explore resources

Udforsk ressourcer | Tutustu resurssihin

Utforsk ressurser | Utforska resurser



### Help and Tips

Hjælp og tips | Ohje ja vinkkejä

Hjælp og tips | Hjälp och tips



### My Dell

Min Dell | Dell-tietokoneeni

Min Dell | Min Dell



### Register your computer

Registrer computeren | Rekisteröi tietokone

Registrer datamaskinen din | Registrera datorn

### Product support and manuals

Produktsupport og manualer

Tuotetuki ja käyttöoppaat

Produktsøtte og -håndbøker

Produktsupport och handböcker

### Contact Dell

Kontakt Dell | Dellin yhteystiedot

Kontakt Dell | Kontakta Dell

### Regulatory and safety

Lovgivningsmæssigt og sikkerhed

Säädöstenmukaisuus ja turvallisuus

Lovpågagte forhold og sikkerhet | Reglering och säkerhet

### Regulatory model

Regulatorisk model | Säädösten mukainen malli

Regulerende model | Regleringsmodell

### Regulatory type

Regulatorisk type | Säädösten mukainen tyyppi

Regulerende type | Regleringstyp

### Computer model

Computermodel | Tietokoneen malli

Datamaskinmodell | Datormodell

[dell.com/support](http://dell.com/support)

[dell.com/support/manuals](http://dell.com/support/manuals)

[dell.com/windows8](http://dell.com/windows8)

[dell.com/contactdell](http://dell.com/contactdell)

[dell.com/regulatory\\_compliance](http://dell.com/regulatory_compliance)

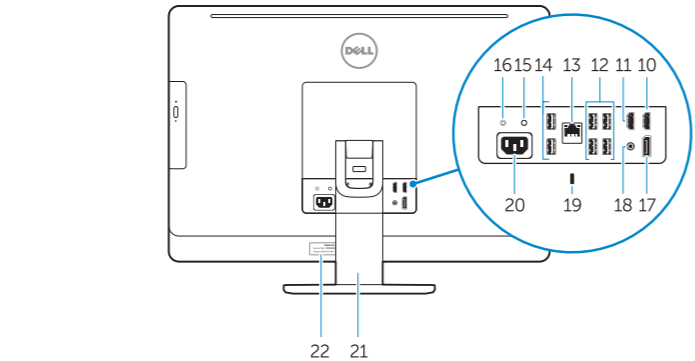
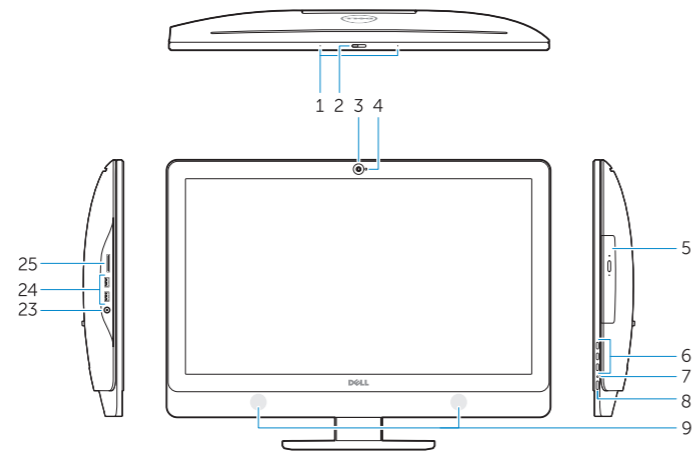
W09C

W09C001

OptiPlex 9030 AIO

## Features

Funktioner | Ominaisuudet | Funksjoner | Funktionen



1. Microphones
2. Camera privacy latch
3. Camera
4. Camera-status light
5. Optical drive
6. On Screen Display (OSD) buttons
7. Hard-drive activity light
8. Power button/Power light
9. Stereo speakers
10. HDMI-out connector
11. HDMI-in connector
12. USB 3.0 connectors
13. Network connector
14. USB 2.0 connectors

1. Mikrofoner
2. Kameraets sikkerhedslås
3. Kamera
4. Statusindikator for kamera
5. Optisk drev
6. Knapper til skærmvisning (OSD)
7. Indikator for harddiskaktivitet
8. Tænd/sluk-knap/strømindikator
9. Stereohøjtalere
10. HDMI-out-stik
11. HDMI-in-stik
12. USB 3.0-stik
13. Netværksstik
14. USB 2.0-stik

15. Power-diagnostic button
16. Power-diagnostic light
17. DisplayPort-out connector
18. Audio-out connector
19. Security lock slot
20. Power-cable connector
21. Stand
22. Service tag
23. Headset connector
24. USB 3.0 connectors
25. Memory card reader

15. Knap til strømdiagnostik
16. Strømdiagnostikindikator
17. DisplayPort-out-stik
18. Lyd-out-stik
19. Slot til sikkerhedslås
20. Strømkabelstik
21. Holder
22. Servicemærke
23. Hovedtelefonstik
24. USB 3.0-stik
25. Hukommelseskortlæser

1. Mikrofonit
2. Kameran yksityisyssälpä
3. Kamera
4. Kameran tilan merkkivalo
5. Optinen asema
6. Näyttöpainikkeet (OSD)
7. Kiintolevyn toimintavalo
8. Virtapainike/virran merkkivalo
9. Stereokaiuttimet
10. HDMI-out-liitäntä
11. HDMI-in-liitäntä
12. USB 3.0 -liittimet
13. Verkkoliitin
14. USB 2.0 -liittimet

1. Mikrofoner
2. Kameradeksel
3. Kamera
4. Statuslys for kamera
5. Optisk disk
6. Knapper OSD-menyen (On Screen Display)
7. Aktivitetslampe for harddisk
8. Pstrømknap/Strømlampe
9. Stereohøytalere
10. HDMI-out kontakt
11. HDMI-in kontakt
12. USB 3.0-kontakter
13. Netværkskontakt

15. Virran diagnoosipainike
16. Virran diagnoosivalo
17. DisplayPort-out-liitäntä
18. Äänilähtöliitäntä
19. Turvalukon paikka
20. Virtajohdon liitäntä
21. Teline
22. Huoltomerkki
23. Kuulokeliitäntä
24. USB 3.0 -liittimet
25. Muistikortinlukija

14. USB 2.0-kontakter
15. Diagnoseknapp for strømforsyning
16. Diagnoselampe for strømforsyning
17. DisplayPort-out kontakt
18. Lydudgang
19. Spor for sikkerhedslås
20. Strømkontakt
21. Stativ
22. Servicemerke
23. Kontakt for hodetelefon
24. USB 3.0-kontakter
25. Minnekortleser

1. Mikrofoner
2. Sekretessomkopplare för kameran
3. Kamera
4. Kamerastatuslampe
5. Optisk enhet
6. Knappar på bildskärmen (OSD)
7. Lampa för harddiskaktivitet
8. Strömbrytare/strömindikator
9. Stereohögtalare
10. HDMI-utgång
11. HDMI-ingång
12. USB 3.0-anslutningar
13. Nätverksanslutning
14. USB 2.0-anslutningar

15. Knapp för strömdiagnostik
16. Diagnostiklampe for strømforsyning
17. DisplayPort-utkontakt
18. Ljudutgångskontakt
19. Uttag för säkerhetslås
20. Strömkabelkontakt
21. Stativ
22. Servicenummer
23. Headset-kontakt
24. USB 3.0-anslutningar
25. Minneskortläsare

